

ec-Paket zur Fernkontrolle von effizienten Wärmepumpen

ec-Paket Fernkontrolle effiziente Wärmepumpen zur Qualitätssicherung im Wohnungsbestand



- Einbauoptimiertes Gesamtpaket mit Messstellenschema, Zählern und Gateway
- Überwacht monatlich Ihre Wärmepumpen mit minimalen Kosten- und Zeitaufwand
- Fernkontrolle mit optionalem peer4-Analysekoffer zur Fehlerermittlung

FERNKONTROLLE

Das ec-Paket ermöglicht die zertifizierte und hersteller-unabhängige Überwachung und Fernkontrolle von Wärmepumpen gem. Gebäudeenergiegesetz 2024 §60 a.

RESSOURCENSCHONEND

Die Paket-Lösung reduziert den Aufwand von der Messstellenplanung, über die Auswahl und Lieferung der korrekten Komponenten bis zur Analyse der Ergebnisse.

Wird der ineffiziente Betrieb von Wärmepumpen festgestellt ermöglicht der peer4-Analysekoffer eine gezielte Fehleranalyse, um bedarfsgerecht auf Betriebsprobleme zu reagieren.

ZERTIFIZIERTE QUALITÄTSSICHERUNG

Die Engelmann Sensor GmbH, die peer4 GmbH und die energy-check gGmbH sind Kodexpartner der **sustainable data platform** zur Entwicklung von zertifizierten offenen Tools für messwertbasiert klimaneutrale Bestände.

Die Planung korrekter Messstellen, die Auswahl der Zähler und deren Dimensionierung sowie die Übertragung der Daten aus dem Keller bedeuten oft hohen Aufwand. Das ec-Paket legt auf Basis eines Anlagenschemas den Einbauort fest und enthält alle notwendigen Komponenten für die Zählerwerterfassung und Datenübermittlung. Der übliche projektbezogene Aufwand von der Projektierung bis zur Übermittlung kann deutlich reduziert werden. Das ec-Paket ist für neue Wärmepumpen in Neubau und Sanierung bereits für Bestände mit nur wenigen Anlagen geeignet.

ec-Monitoring erfolgt nach den Grundsätzen der sdp: Nachweisbasierter Effizienzhub und Klimaschutz, Transparenz für die Wärmewende, data belong to people!

✓ Produktbeschreibung

- Abstimmung und Lieferung aller Komponenten für die Zählerwerterfassung und Datenverarbeitung
- Planungsunterstützung durch Messstellenschema für den Einbau der Strom- und Wärmehzähler für gängige Wärmepumpen
- Monatliche Überwachung mit intuitiv verständlichen Rankings der Arbeitszahlen
- Unabhängige Überwachung und Erfassung der Soll-Abweichung für funktionsfähige Anlagen mit hoher Performance
- Umlagefähige Fernkontrolle für Wärmepumpen nach Gebäudeenergiegesetz (GEG) 2024 §60 a
- Bedarfsgerechte Fehleranalyse durch optionale peer4-Analyse (Messkoffer mit IoT-Service)



Von vorneherein qualitätsgesicherte Wärmepumpen erzielen im Mittel um ca. 50 % verbesserte Ergebnisse
 Im Bild: Betriebsergebnisse gem. »Qualitätssicherung mittels energy-check« Fachartikel im HLH Magazin 11/2012

FUNKTIONEN

Die monatlich aktuelle Portalansicht mit Bewertung der Effizienz sowie Hinweisen zur Optimierung gibt Ihnen den Überblick über die Performance Ihrer Wärmepumpen und Handlungsnotwendigkeiten.

OPTION ZUR ANALYSE

Im Falle geringer Effizienz und hoher Heizkosten wird die Anlagenoptimierung durch Fachbetriebe und Hersteller unterstützt. Hierzu kann mit dem peer4-Analysekoffer die Ursache des Fehlbetriebs ermittelt werden.

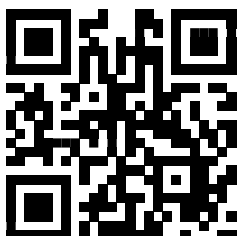


WIRTSCHAFTLICHKEIT

Das ec-Paket beschränkt die Kosten für Sie und Ihre Mieter auf ein Minimum:

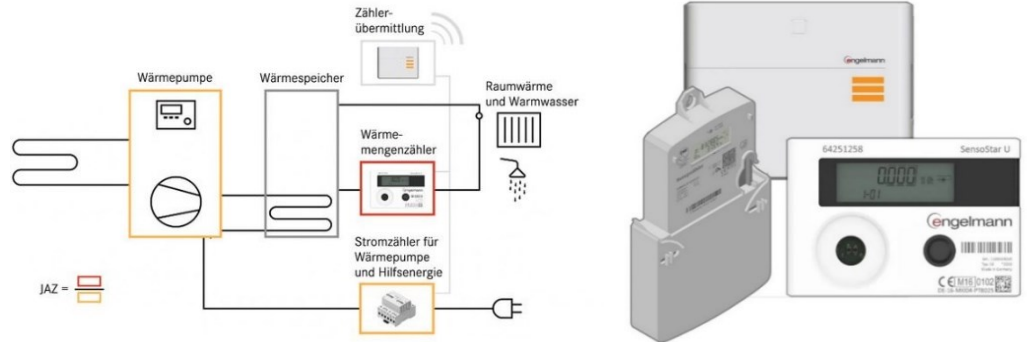
- Geringe Startinvestitionen für Metering Set mit Zählern und Gateway (förderfähig)
- geringe jährliche Servicekosten (umlagefähig)
- peer4-Analyse als kostengünstiger optionaler Kurzzeit Service (Dauer ca. 2 Wochen, witterungsabhängig)

Gerne erstellen wir Ihnen ein Angebot für Ihre Anlagen.



Hardware und Software als einbaufertige Gesamtlösung

ec-Paket mit Messstellenplan und Metering-Set



Auf Basis eines Anlagenschemas wird für jede Wärmepumpe ein Messstellenschema mit dem Einbauort der Zähler erstellt. Das ec-Paket enthält ein zertifiziertes Metering-Set der Engelmann Sensor GmbH mit den zur Erfassung der Effizienz notwendigen wireless M-Bus Wärme- und Stromzählern und einem Gateway zur Datenübertragung. Nach der Installation der Geräte gem. Messstellenschema durch Ihren Installateur steht das Monitoring bereit.

Das Metering-Set mit einem Wärme- und einem Stromzähler (Standard) sowie einem Gateway ist für verschiedene Leistungen verfügbar. Es beinhaltet alle Komponenten zur automatischen Messwerterfassung und Datenverarbeitung.

✓ Produktvorteile

Das ec-Paket Fernkontrolle effiziente Wärmepumpen ist auf die Praxis-Belange zur kostengünstigen Kontrolle von Wärmepumpen zugeschnitten. Signifikante Kennwerte und unabhängige Informationen unterstützen die Sicherstellung des wirtschaftlichen Betriebs:

- Begrenzung der Heizkosten durch hohe Effizienzsteigerung um erfahrungsgemäß 30 - 100% (Bezug Arbeitszahl)
- Wesentliche Informationen als Grundlage für Nachbesserungen in der Gewährleistungszeit und funktionserhaltende Maßnahmen
- Standardisiertes Gesamtpaket zur Reduktion des Planungs-, Einbau- und Monitoringaufwandes (Weiterentwicklung des langjährig bewährten energy-check BASIS-Monitorings)
- Durch Vergleiche der realen Anlageneffizienz werden Folgeinvestitionen in wirtschaftliche Lösungen unterstützt
- Vermeidung unnötiger Instandhaltungskosten durch Aufdecken von ineffizienten Betriebsweisen mit übermäßigem Anlagenverschleiß
- Entfall der nach GEG 2024 §60 a ohne Fernkontrolle notwendigen Betriebsprüfung für Wärmepumpen durch Fernkontrolle

energy-check Stiftung
Energieeffizienz gGmbH

Weyerstraße 32
D-50676 Köln
Tel: +49 221 5465702

info@energy-check.de
https://energy-check.de

Informationen zur sustainable data platform

Das ec-Paket wurde mit der Engelmann Sensor GmbH und der peer4 GmbH als Kodexpartner der sustainable data platform entwickelt. Daten zur Performance werden anonymisiert zur Unterstützung einer erfolgreichen Energiewende genutzt.

<https://sustainable-data-platform.org/>